

**ДОКУМЕНТАЦИЯ ПО ПЛАНИРОВКЕ ТЕРРИТОРИИ
(ПРОЕКТ ПЛАНИРОВКИ И ПРОЕКТ МЕЖЕВАНИЯ ТЕРРИТОРИИ)
«Реновация сетей газораспределения г. Норильск и г. Дудинка» ПК-4
по линейному объекту:
«ГРС-4 - задвижка Г-1 котельная №7 г. Дудинка (1 и 2 нитка)»**

**Том 1.
Раздел 1.**

**Основная часть проекта планировки территории.
Графическая часть.**

16/21-ПП1

Заказчик: Новосибирский филиал
АО «Гипрониигаз»

Договор: № 30-08-2021 от 30.07.2021г.

Исполнитель: ООО «СиБиНжГеоКом»

Директор

Разработчик



Сибаторов Д.С.

Щеглова Т.Н.

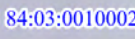
г.Новосибирск, 2022г.

СОДЕРЖАНИЕ РАЗДЕЛА 1

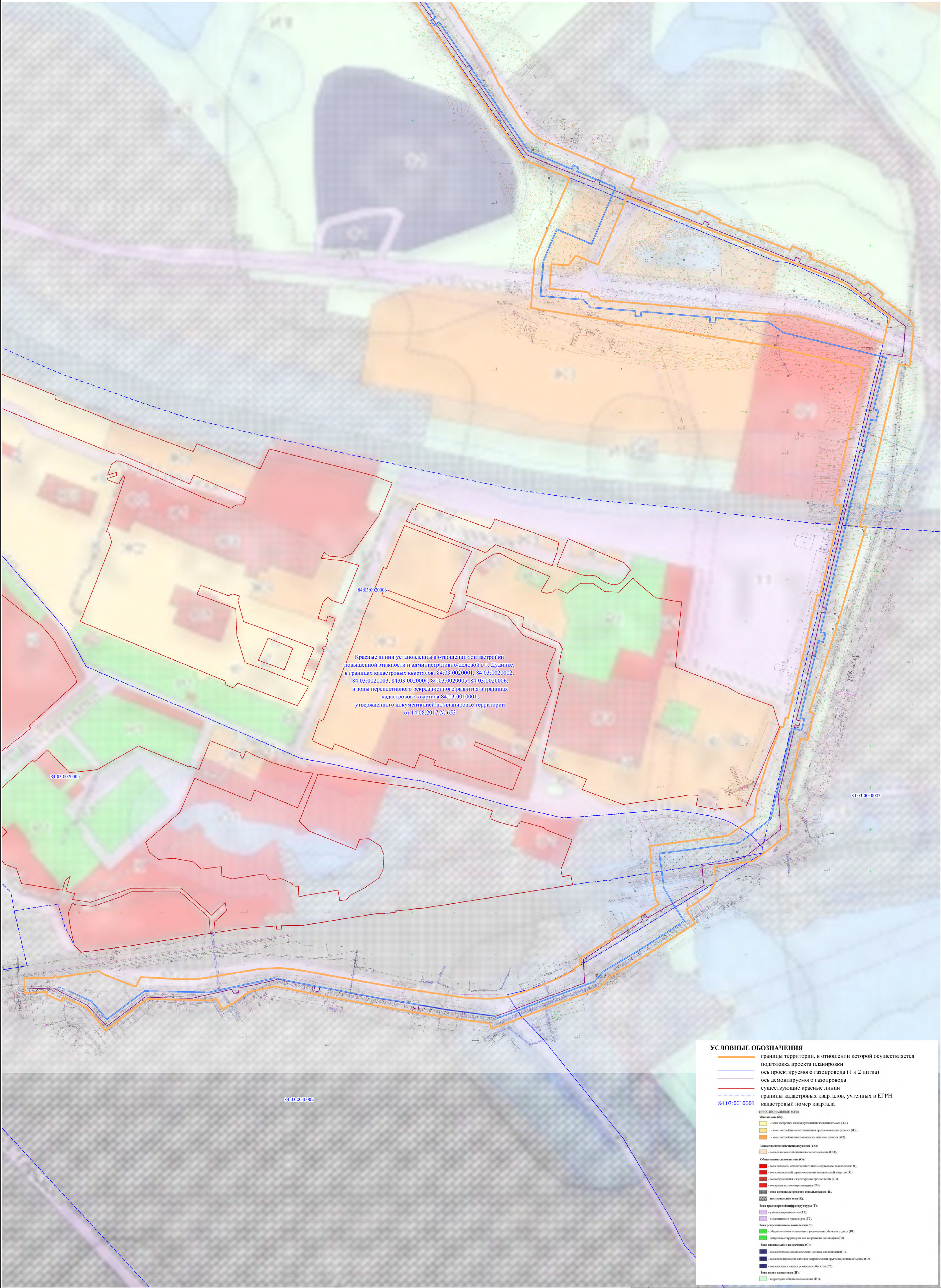
| Обозначение | Наименование | Примечание |
|--------------------|--|------------|
| 16-21-ПП1-С | Содержание раздела 1 | 2 |
| 16-21- СП | Состав проекта | 3 |
| Графическая часть: | | |
| 16-21-ПП1, лист 1 | Чертеж красных линий. М 1:2000 | 4 |
| 16-21-ПП1, лист 2 | Чертеж границ зон планируемого размещения линейного объекта. Чертеж границ зоны планируемого размещения линейного объекта, подлежащего реконструкции в связи с изменением его местоположения. М 1:2000 | 7 |

СОСТАВ ПРОЕКТА

| Номер тома | Обозначение | Наименование | Примечание |
|---|-------------|--|------------|
| Основная часть проекта планировки территории | | | |
| 1 | 16-21-ПП1 | Раздел 1 «Графическая часть» | |
| | 16-21-ПП1 | Раздел 2 «Положение о размещении линейного объекта» | |
| Материалы по обоснованию проекта планировки территории | | | |
| 1 | 16-21-ПП2 | Раздел 3 «Графическая часть» | |
| | 16-21-ПП2 | Раздел 4 «Пояснительная записка» | |
| Основная часть проекта межевания территории | | | |
| 2 | 16-21-ПМ1 | Раздел 1 «Графическая часть» | |
| | 16-21-ПМ1 | Раздел 2 «Текстовая часть» | |
| Материалы по обоснованию проекта межевания территории | | | |
| 2 | 16-21-ПМ2 | Раздел 3 «Графическая часть» | |
| | 16-21-ПМ2 | Раздел 4 «Пояснительная записка» | |



Формат A1



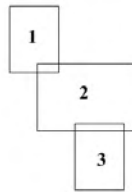
Красные линии установлены в отношении зон застройки повышенной этажности и административно-деловой в г. Дудинке, в границах кадастровых кварталов: 84-03-0020001, 84-03-0020002, 84-03-0020003, 84-03-0020004, 84-03-0020005, 84-03-0020006, и зоны перспективного рекреационного развития в границах кадастрового квартала 84-03-0010001, утвержденного документацией по планировке территории от 14.08.2017 № 653

УСЛОВНЫЕ ОБОЗНАЧЕНИЯ

- границы территории, в отношении которой осуществляется подготовка проекта планировки
- ось проектируемого газопровода (1 и 2 нитка)
- ось демонтируемого газопровода
- существующие красные линии
- границы кадастровых кварталов, учтенных в ЕГРН
- кадастровый номер квартала
- 84-03-0010001
- 84-03-0020005
- 84-03-0020006
- 84-03-0030002
- 84-03-0030003
- Жилая зона (ЖЗ)
- зона застройки индивидуальными жилыми домами (ЖЗ1)
- зона застройки многоквартирными и административными домами (ЖЗ2)
- зона застройки многоквартирными жилыми домами (ЖЗ3)
- Зона сельскохозяйственных угодий (СХЗ)
- зона сельскохозяйственного назначения (СХЗ)
- Общественная площадь (ОП)
- зона делового, общественного и культурного назначения (ОД)
- зона учреждений здравоохранения и социальной защиты (ОЗ)
- зона образования и культурного просвещения (ОБ)
- зона рекреационного назначения (ОБ)
- зона производственного назначения (ПЗ)
- зона рекреационного назначения (ОБ)
- Зона транспортной инфраструктуры (ТИ)
- зона дорожной инфраструктуры (ТИ)
- зона местного транспорта (ТИ)
- Зона рекреационного назначения (ПЗ)
- зона общественного назначения с рекреационными объектами (ПЗ)
- зона территории для размещения объектов (ПЗ)
- Зона специального назначения (СЗ)
- зона специального назначения, защита классификации (СЗ)
- зона складирования отходов потребления и другие объекты (СЗ)
- Зона специального назначения (ПЗ)
- зона специального назначения (ПЗ)
- зона специального назначения (ПЗ)

Примечания:
1. Система координат - местная.
2. Система высот - Балтийская.
3. Схема разработана на топографической съемке М 1:500, выполненной по материалам инженерно-геодезических изысканий, проведенных ООО "СибИноГеоКом";

Схема расположения листов

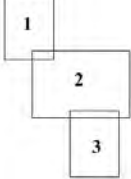


| 16/21-ППП | | | | | |
|--|-----------|---------|--------|---------|------|
| Документация по планировке территории (проект планировки и проект межевания) «Реновация сетей газораспределения г. Норильск и г. Дудинка ИК-4 по линейному объекту: «ГРС-4 - задвижка Г-1 котельная №7 г. Дудинка (1 и 2 нитка)» | | | | | |
| Изм. | Кол. уч. | Лист | № док. | Подпись | Дата |
| Разработал | Щеголов | 02.2022 | | | |
| Проверил | Сибаторов | 02.2022 | | | |
| Директор | Сибаторов | 02.2022 | | | |
| Местоположение: МО городское поселение Дудинка Таймырского Долгано-Ненецкого муниципального района | | | | | |
| Чертеж красных линий. Масштаб 1:2000 | | | | Студия | Лист |
| | | | | ПП | 3 |
| | | | | Листов | 3 |
| ООО "СибИноГеоКом" | | | | | |



Примечания:
1. Система координат - местная.
2. Система высот - Балтийская.
3. Схема разработана на топографической съемке М 1:500, выполненной по материалам инженерно-геодезических изысканий, проведенных ООО "СибИжТ соКом".

Схема расположения листов

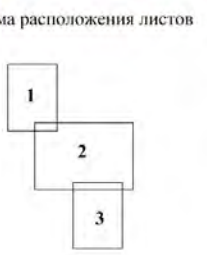


- УСЛОВНЫЕ ОБОЗНАЧЕНИЯ**
- границы территории, в отношении которой осуществляется подготовка проекта планировки
 - границы зоны планируемого размещения линейного объекта
 - границы зоны планируемого размещения линейного объекта, подлежащего реконструкции в связи с изменением его местоположения
 - ось проектируемого газопровода
 - ось демонтируемого газопровода
- ПОЯСНИТЕЛЬНЫЕ НАДПИСИ**
- 10 номера характерных точек границ зоны планируемого размещения линейного объекта, в том числе точек начала и окончания, точек изменения описания границ такой зоны
 - 35 номера характерных точек границ зоны планируемого размещения линейного объекта, подлежащего реконструкции в связи с изменением их местоположения

| 16/21-ППП | | | | | | Документация по планировке территории (проект планировки и проект межевания) «Реновация сетей газораспределения г. Норильск и г. Дудинка» ИЖ-4 по линейному объекту: «ГРС-4 - задвижка Г-1 котельная №7 г. Дудинка (1 и 2 этажа)» | | |
|------------|-----------|---------|--------|---------|------|---|------|--------|
| Изм. | Кол. уч. | Лист | № док. | Подпись | Дата | Местоположение: МО городское поселение Дудинка Таймырского Долгано-Ненецкого муниципального района Красноярского края | | |
| Разработал | Щеглова | 02.2022 | | | | Чертеж границ зоны планируемого размещения линейного объекта, подлежащего реконструкции в связи с изменением его местоположения. Масштаб 1:2000 | | |
| Проверил | Сибаторов | 02.2022 | | | | Студия | Лист | Листов |
| Директор | Сибаторов | 02.2022 | | | | ПП | 1 | 3 |
| | | | | | | ООО "СибИжТ соКом" | | |



Примечания:
1. Система координат - местная.
2. Система высот - Балтийская.
3. Схема разработана на топографической схеме М 1:500, выполненной по материалам инженерно-геодезических съемок, проведенных ООО "СибТрансГолком".



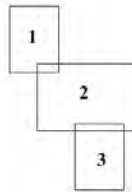
- УСЛОВНЫЕ ОБОЗНАЧЕНИЯ**
- границы территории, в отношении которой осуществляется подготовка проекта планировки
 - границы зоны планируемого размещения линейного объекта
 - границы зоны планируемого размещения линейного объекта, подлежащего реконструкции в связи с изменением его местоположения
 - ось проектируемого газопровода
 - ось демонтируемого газопровода
- ПОЯСНИТЕЛЬНЫЕ НАДПИСИ**
- 10 номера характерных точек границ зоны планируемого размещения линейного объекта, в том числе точек начала и окончания, точек изменения описания границ такой зоны
 - 35 номера характерных точек границ зоны планируемого размещения линейного объекта, подлежащего реконструкции в связи с изменением их местоположения

| 16/21-ППП1 | | | | | |
|--|----------------|---------|---|----------|----------------------|
| Документация по планировке территории (проект планировки и проект межевания) «Решения сетей газораспределения в Покровском и с. Дуванове ПНС-4 на линейный объект» «ГРС-4 - линиями Г-1 котельная №7 г. Дуванка (1 и 2 нитки)» | | | | | |
| Разработчик | Исполнитель | Дата | Масштаб | Страница | Листов |
| СибТрансГолком | СибТрансГолком | 02.2022 | 1:500 | 2 | 3 |
| Директор | СибТрансГолком | 02.2022 | Дуванка Табачковского Дорожного-Покровского территориального района | ППП | 2 |
| Чертеж (схема) «Ось проектируемого газопровода» линейного объекта, подлежащего реконструкции в связи с изменением его местоположения. Масштаб: 1:500 | | | | | ООО "СибТрансГолком" |



Примечания:
1. Система координат - местная.
2. Система высот - Балтийская.
3. Схема разработана на топографической съемке М 1:500, выполненной по материалам инженерно-геодезических изысканий, проведенных ООО "СибИндгазСоКом".

Схема расположения листов



| 16/21-ППП1 | | | | | |
|---|-----------|------|--------|---------|---------|
| Документация по планировке территории (проект планировки и проект межевания) «Реновация сетей газораспределения г. Норильск и г. Дудинка» ИК-4 по линейному объекту: «ГРС-4 - задвижка Г-1 котельная №7 г. Дудинка (1 и 2 нитки)» | | | | | |
| Изм. | Кол. уч. | Лист | № док. | Подпись | Дата |
| Разработал | Щеголов | | | | 02.2022 |
| Проверил | Сибаторов | | | | 02.2022 |
| Директор | Сибаторов | | | | 02.2022 |
| Местоположение: МО городское поселение Дудинка Таймырского Долгано-Ненецкого муниципального района Красноярского края | | | | Студия | Лист |
| Чертеж границ зоны планируемого размещения линейного объекта, подлежащего реконструкции в связи с изменением его местоположения. Масштаб 1:2000 | | | | ПП | 3 |
| | | | | | Листов |
| | | | | | 3 |
| ООО "СибИндгазСоКом" | | | | | |